

## TEKNISK DATABLAD - HYDRA® FORM

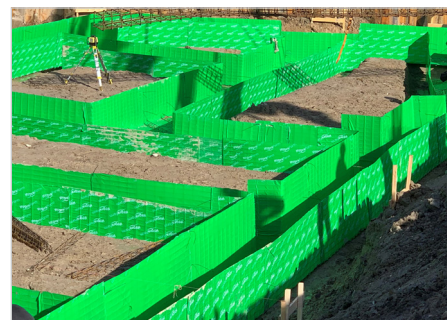
HyDra®Form er et ikke-selvbærende engangsforskallingssystem, som er let at håndtere og sætte op.

HyDra®Form består af et stålnet overtrukket med en stærk og fleksibel folie. Stålnettet består af 4mm langsgående stænger (CC150mm) og 3mm tværgående stænger (CC75mm).

Stålnettet er produceret af 100% genanvendt stål. Folien (LLDPE/LDPE) er delvist produceret af genbrugsplast (40%) .

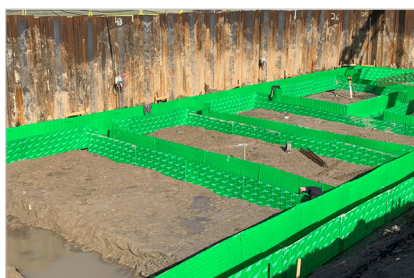
HyDra®Form er en simpel og billig løsning som erstatning for traditionelle forskallingssystemer. Forskallingen vejer blot 1,64 kg/m<sup>2</sup>, hvoraf stålet udgør 1,6 kg/m<sup>2</sup>.

HyDra®Form er hurtig og enkel at montere, og kræver ingen kran eller andet maskinel.

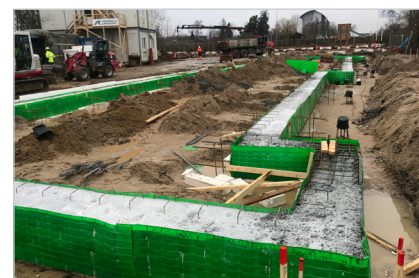


### FORDELE

- ✓ Omkostningseffektivt
- ✓ Let og hurtig montage
- ✓ Skræddersyet løsninger
- ✓ Let at tilpasse på byggepladsen



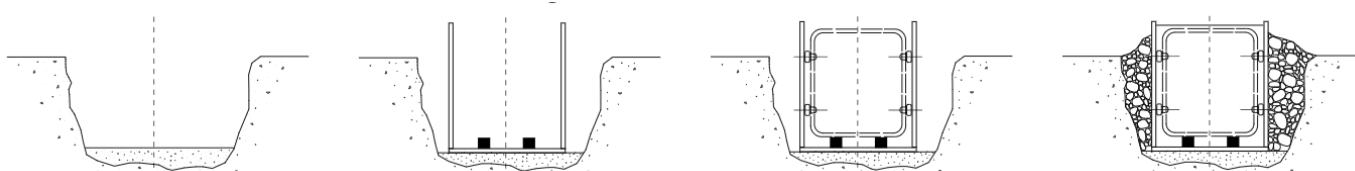
Billederne viser Hydra®Form i brug



### MONTAGE

- HyDra®Form er let og hurtig at tilpasse på byggepladsen. Ved tilpasninger undgå at klippe i folien, og bibehold altid en eller flere stænger for at opretholde tilfredsstillende stabilitet i formen.
- Overlap udføres med minimum 150mm. Det anbefales at sektionerne sikres med bindetråd på hver anden vandrette stang.
- Ved støbning anbefales en maksimal faldhøjde på 300mm.
- Buk og tilretninger skal gøres på et plant underlag, og anvend bræt eller tilsvarende for at sikre lige kanter ved bukning.

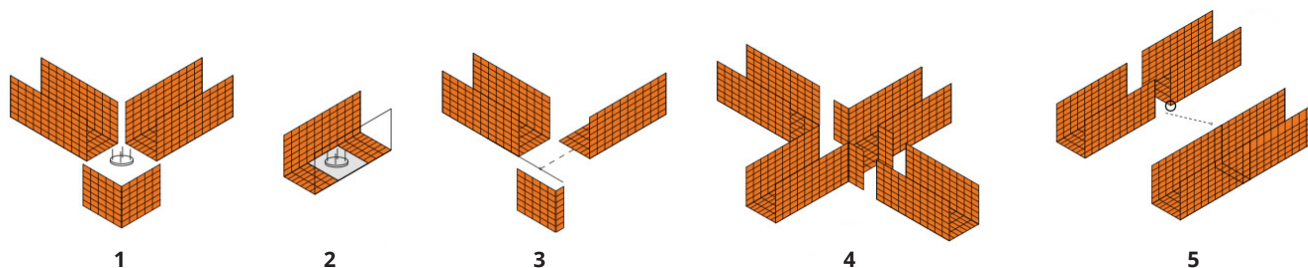
### EKSEMPEL PÅ MONTAGE AF HYDRA®FORM BUKKET SOM U-PROFIL



- Udgrav fundamentsrende, og udlæg eventuelt renselag. Sikrer et plant og stabilt underlag.
- Placer HyDra®Form i fundamentsrenden, og udlæg herefter afstandsholdere i bunden.
- Montér armeringskurv med dertilhørende afstandsholdere.
- Bagfyld og/eller afstiv HyDra®Form inden støbning. Max tilladelige overhøjde er 50mm.

Bemærk: Vi tager forbehold for trykfejl og henviser til at den gældende version af data altid er tilgængelig på [www.haucon.dk](http://www.haucon.dk) eller kan rekvireres ved at kontakte ekspeditionen. Aktuelt revisionsnummer står øverst i venstre hjørne.

## EKSEMPEL PÅ SAMLINGSDETALJER FOR HYDRA®FORM BUKKET SOM U-PROFIL



1. Pælefundering med udvendigt hjørne
2. Pælehoved
3. Udvendigt hjørne
4. Kryds
5. Overlap/samling

## PAKNING OG OPBEVARING

HyDra®Form produceres i hele plader på 120x240cm, men kan bestilles klippet og bukket på mål til det enkelte projekt.

Kontakt venligst vores ekspedition på tlf. **+45 8622 9393** for flere informationer.

## FORHOLDSREGLER

Kontrollér altid at HyDra®Form er opstillet og afstivet korrekt og tilfredsstillende inden støbning.

## SIKKERHEDSDATABLAD

Sikkerhedsdatablad er ikke påkrævet til dette produkt.

## CE-MÆRKNING

HyDra®Form er ikke underlagt en harmoniseret standard og skal derfor ikke CE-mærkes.